

# Villette-Lavaux logos

## Guide d'utilisation

v2.12.2018

Merci de faire de votre mieux pour respecter les quelques directives relatives à la bonne utilisation du logo. Si toutes fois, vous avez des questions, n'hésitez pas à me contacter par e-mail.

Merci pour votre collaboration. Pour vos questions techniques, merci de contacter: [nicolas@nicgraphic.ch](mailto:nicolas@nicgraphic.ch) ou visitez [www.villette-lavaux.ch](http://www.villette-lavaux.ch)

Nicolas Delapierre, graphiste

### LOGOTYPE

File saved as CMYK\_V-L\_Logo  
Pant\_V-L\_Logo

### LOGO VERSIONS

**A. Regular Version**  
Usage: sur fond clair/blanc

**B. Black Version**  
Usage: sur fond moyen

**C. Negative Version**  
Usage: sur fond clair/moyen ou dans les dimensions en dessous de 25 mm

**D. White Negative Version**  
Usage: sur fond foncé ou dans les dimensions en dessous de 25 mm

A  
**Villette**  
LAVAUX

B  
**Villette**  
LAVAUX

C  
**Villette**  
LAVAUX

D  
**Villette**  
LAVAUX

### LOGO espace de respiration

Le minimum d'espace autour logo dans lequel aucun autre objet ne devrait apparaître.

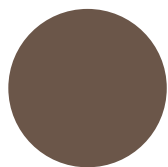


File saved as V-L\_Negative\_Version

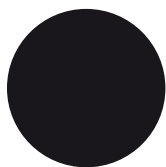


File saved as V-L\_White\_Negative\_Version

### COULEURS



PANTONE 10380C  
CMYK: C43% M50% Y56% K45%  
RGB: R103 G89 B77  
Web: #67594D



Black  
CMYK: C0% M0% Y0% K100%  
RGB: R22 G22 B21  
Web: #222221

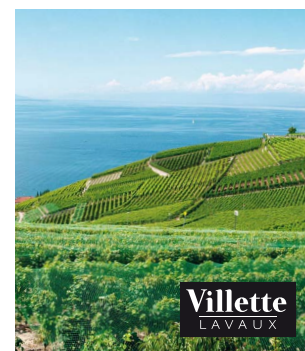
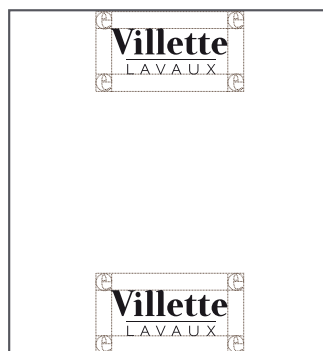


PANTONE 10380C - 15%  
CMYK: C10% M10% Y12% K00%  
RGB: R231 G227 B223  
Web: #E7E3DF

### PLACEMENT exemples



File saved CMYK\_V-L\_Paysage  
Pant\_V-L\_Paysage



### PAYSAGE facultatif (centré derrière le logo)



Si le document le permet, on peut utiliser le fond "paysage" centré derrière le logo Villette-Lavaux.

### TYPOGRAPHIE

AaBbCc  
DdEeFf  
0123456  
!@£%&

PretAPorterSlab Font

Bold/  
Book/Light

Pour les textes dans les différents documents: annonces-prospectus-affiches, etc. merci de choisir la fonte: PretAPorterSlab